



Přes investice k prosperitě

Konference: INVEST MORE 2017, 6. 6. v Ostravě
Helena Horská, hlavní ekonomka Raiffeisenbank a.s.

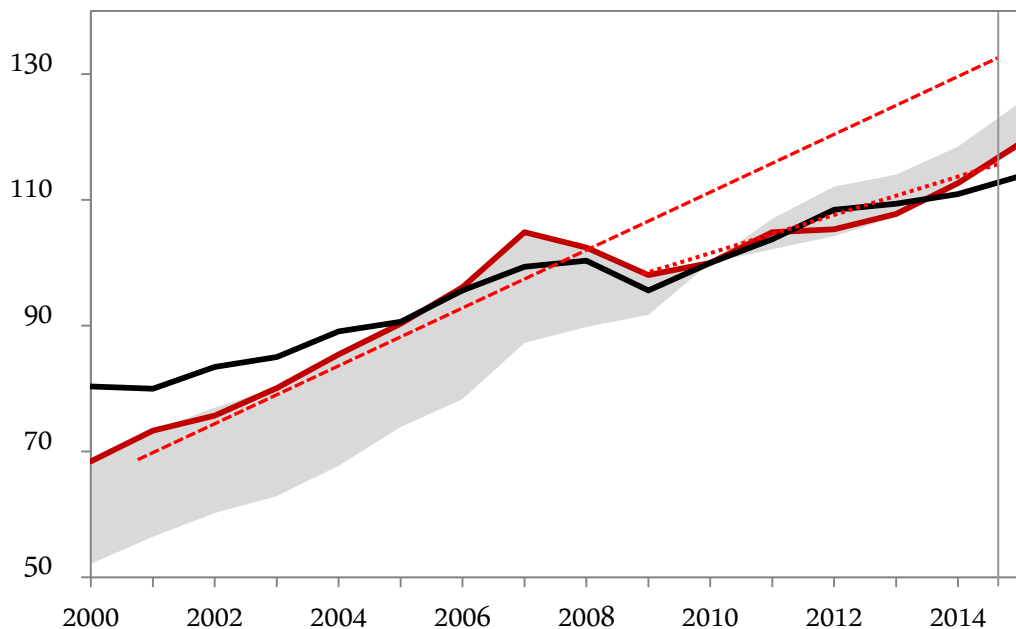


Banka inspirovaná klienty

Růst životní úrovně – bez produktivity to nelze

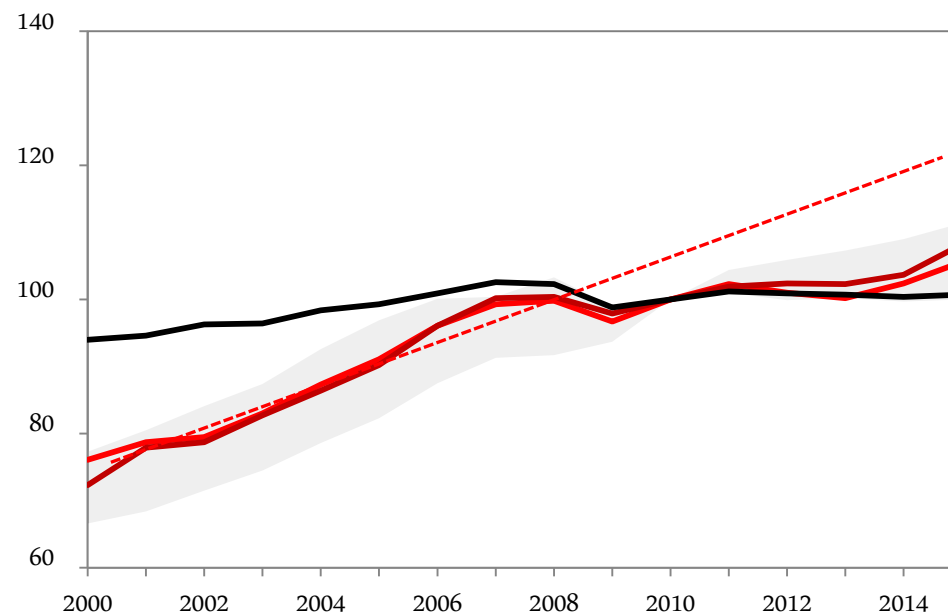


Růst životní úrovně - ztráta prvenství mezi V4



- V4 min-max
- HDP na hlavu v PPS ČR (2010=100)
- HDP na hlavu v PPS Rakousko (2010=100)

Produktivita práce - ČR došel dech ale nejen ji



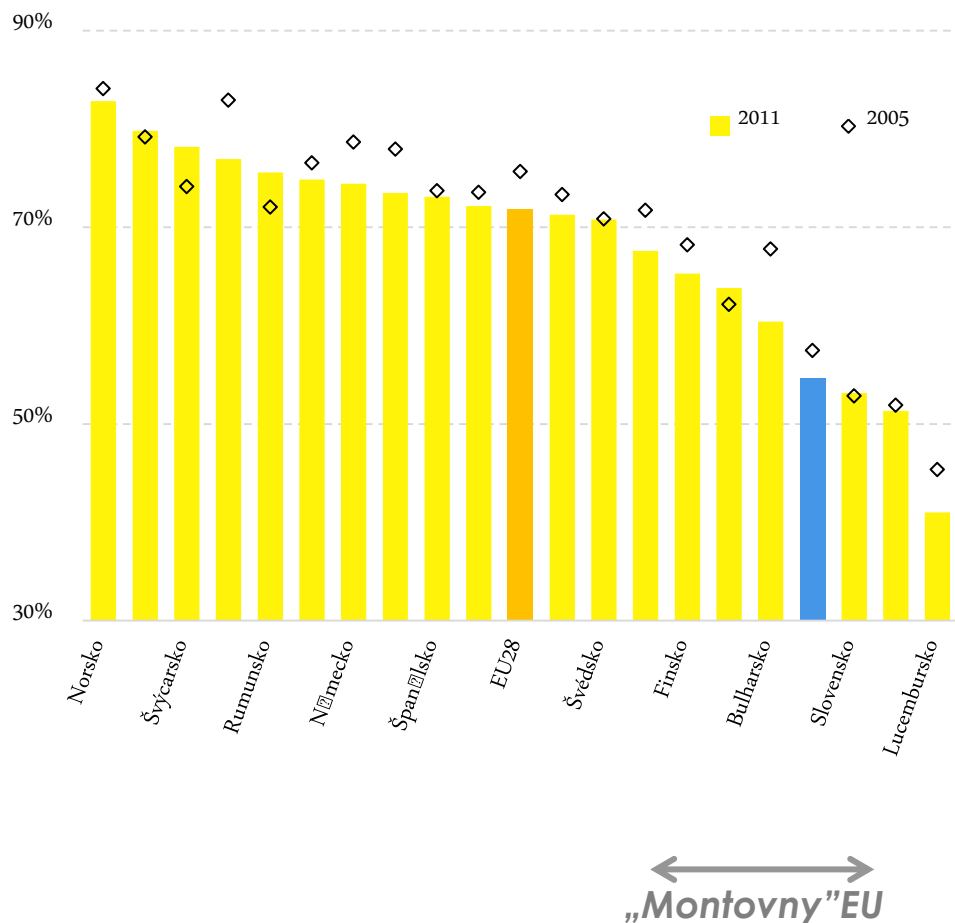
- Produktivita na osobu V4 min-max
- Produktivita na osobu ČR (stále ceny, 2010=100)
- Produktivita na odpr. hodinu ČR (stále ceny)
- Produktivita na osobu Rakousko
- Lineární trend produktivity na osobu 2000-2008

Angus Maddison: **Československo v roce 1948 o dvanáct procent vyšší HDP na hlavu než Rakousko** (zdroj: Max-Stephan Schulz, London School of Economics, 2007).

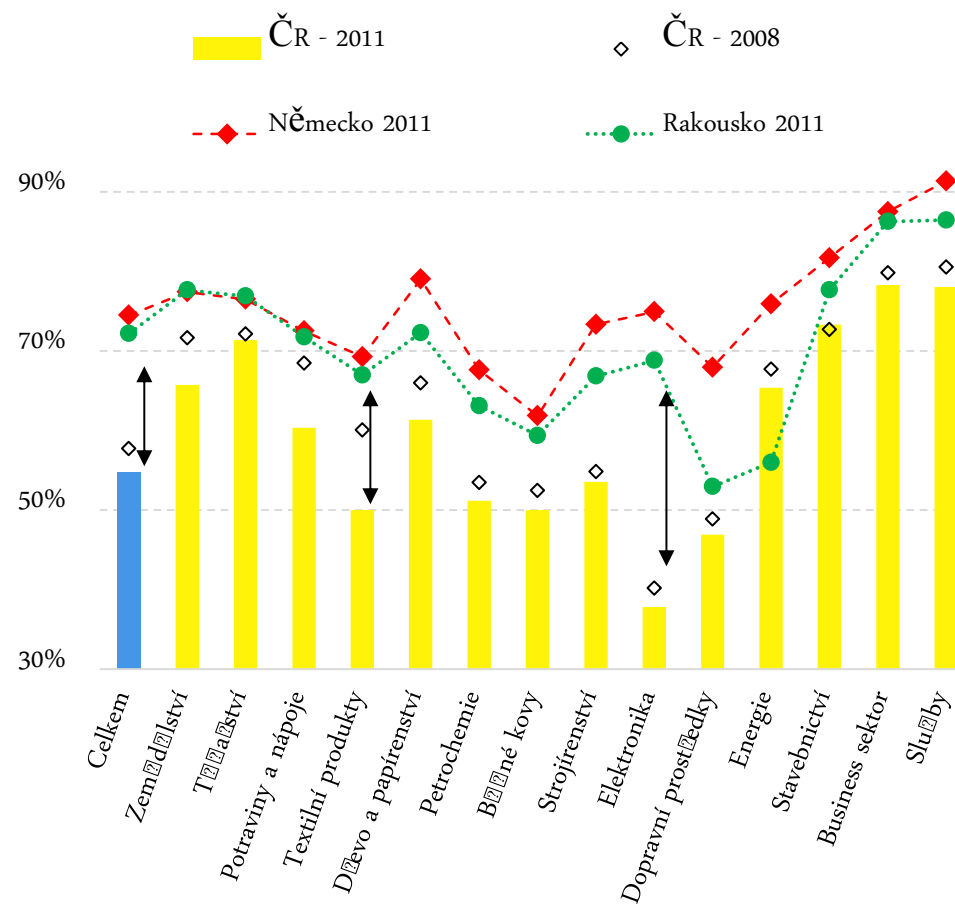
Postavení ČR v globálních hodnotových řetězcích



Domácí přidaná hodnota v % hrubého exportu dle zemí



Domácí přidaná hodnota v % hrubého exportu dle odvětví



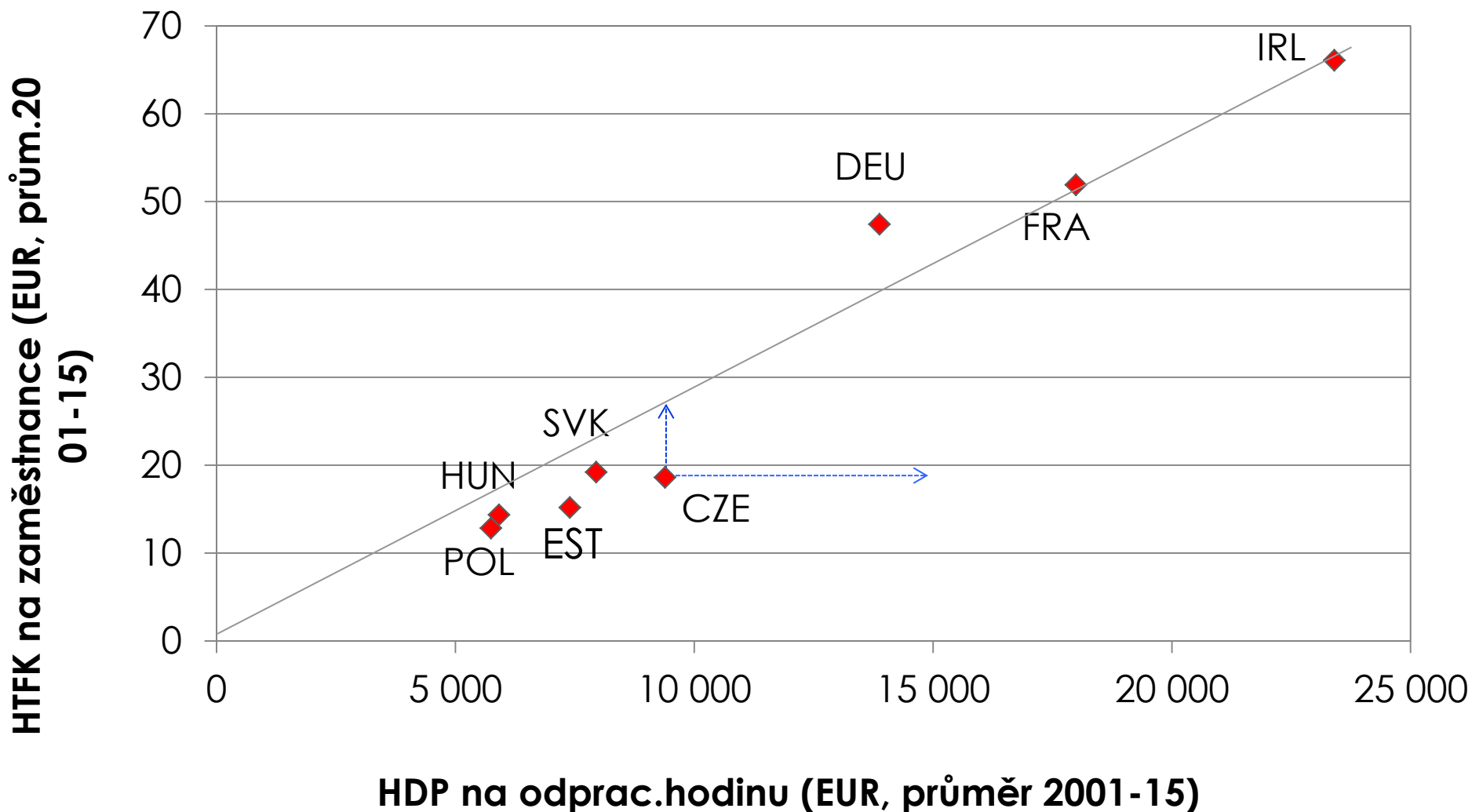
Zdroj: OECD, TiVA, říjen 2015.

Přes investice k vyšší produktivitě



Raiffeisen BANK
Banka inspirovaná klienty

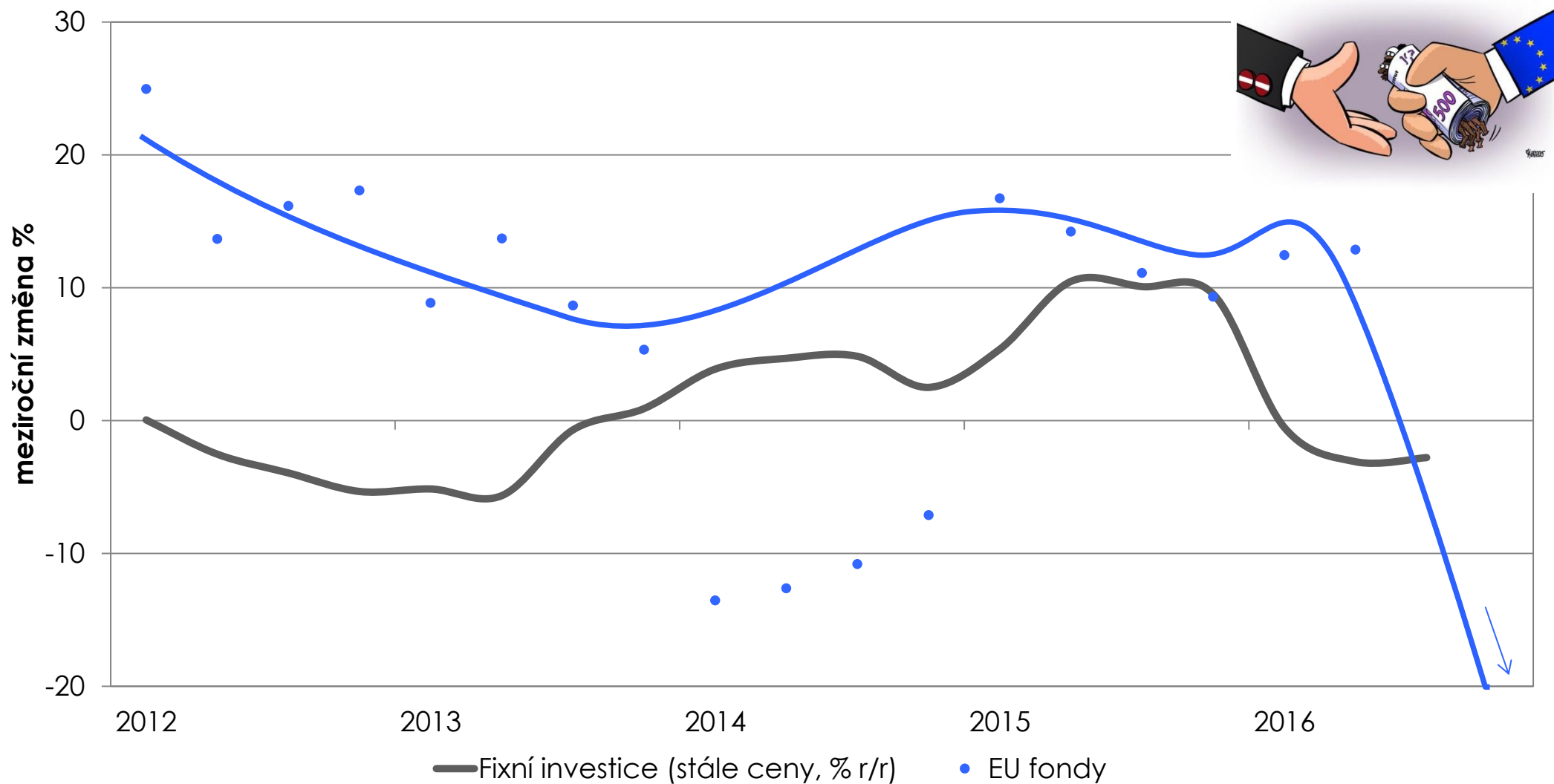
Produktivita a intenzita investic



Ekonomika si pěstuje závislost na steroidech



Raiffeisen BANK
Banka inspirovaná klienty



Pozn: EU fondy přepočítány průměrných kurzem v roce 2010.

Investiční potřeby – jeden odhad za všechny

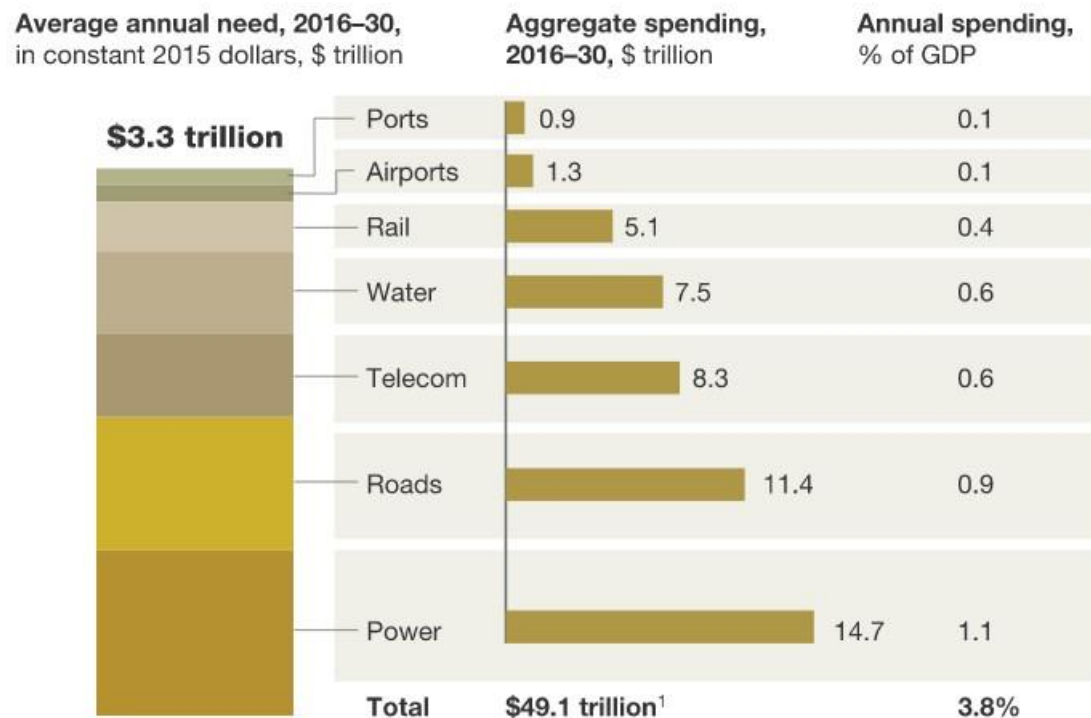


Raiffeisen BANK

Banka inspirovaná klienty

Exhibit

To keep pace with projected growth, the world needs to invest \$3.3 trillion in economic infrastructure annually through 2030.

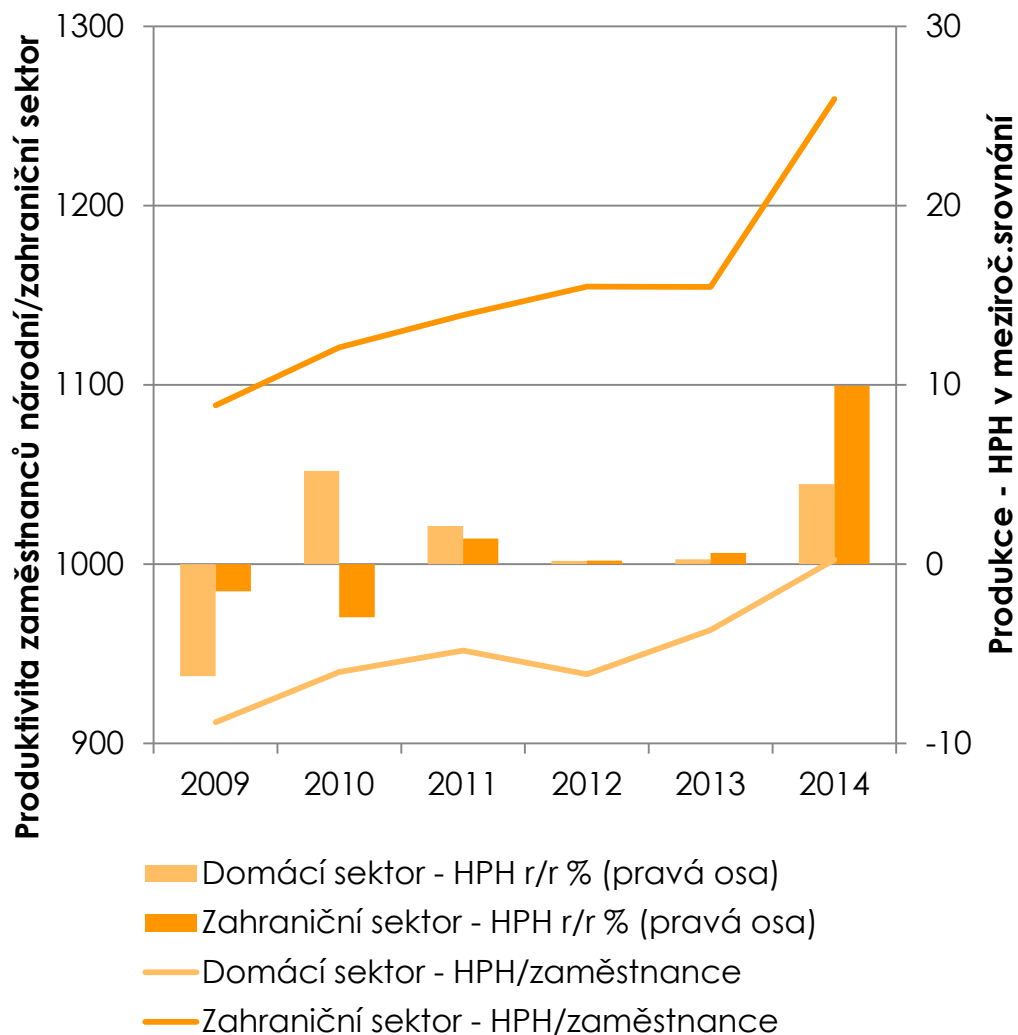


¹The estimate of total demand is lower than the \$57 trillion projection in previous MGI research. It has been adjusted for the following reasons: this projection covers a 15-year period (2016–30) rather than an 18-year period (2013–30); water numbers have been reduced by 40%, as Global Water Intelligence adjusted its water capital-expenditure definition to exclude equipment spending; base-year prices have been revised from 2010 to 2015; and GDP growth forecasts have been revised downward by IHS.

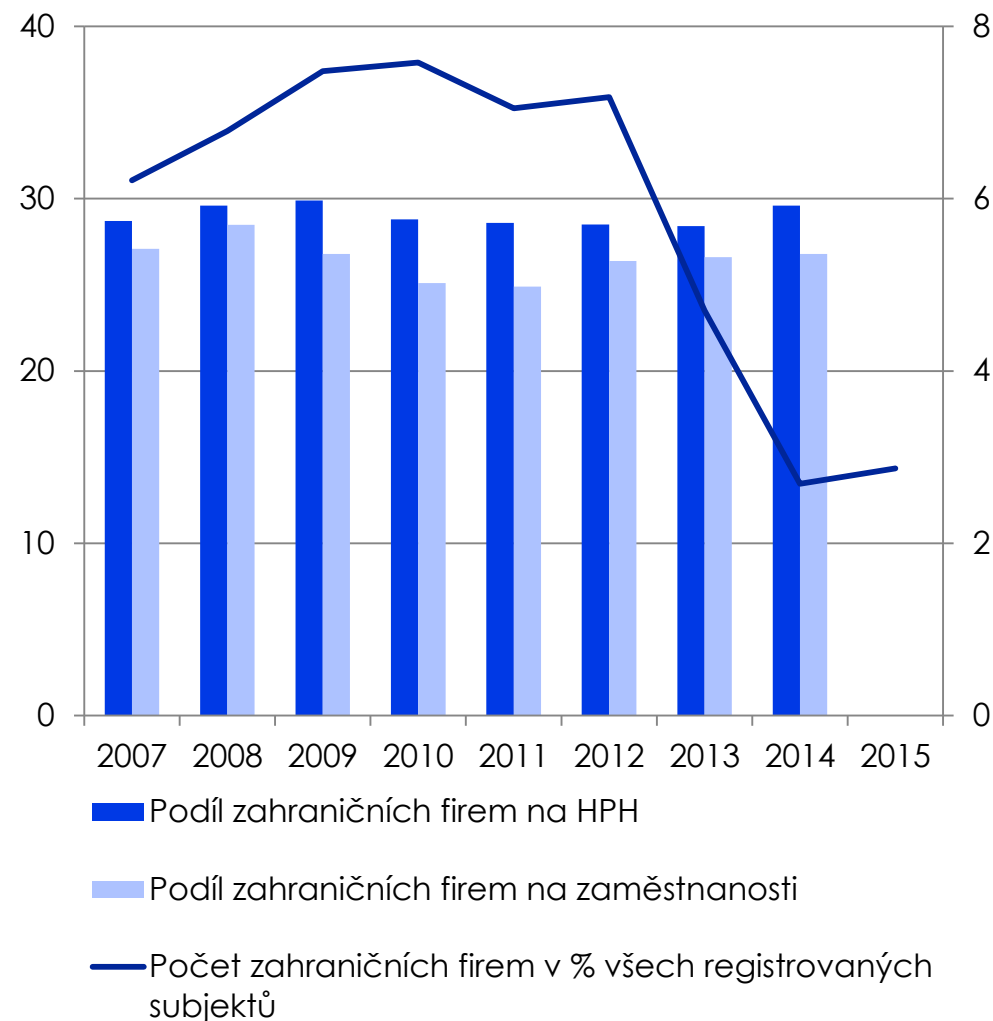
McKinsey&Company | Source: McKinsey analysis; McKinsey Global Institute analysis

Závislost ekonomiky na zahraničních firmách

Zahraniční firmy – nepostradatelný motor růstu

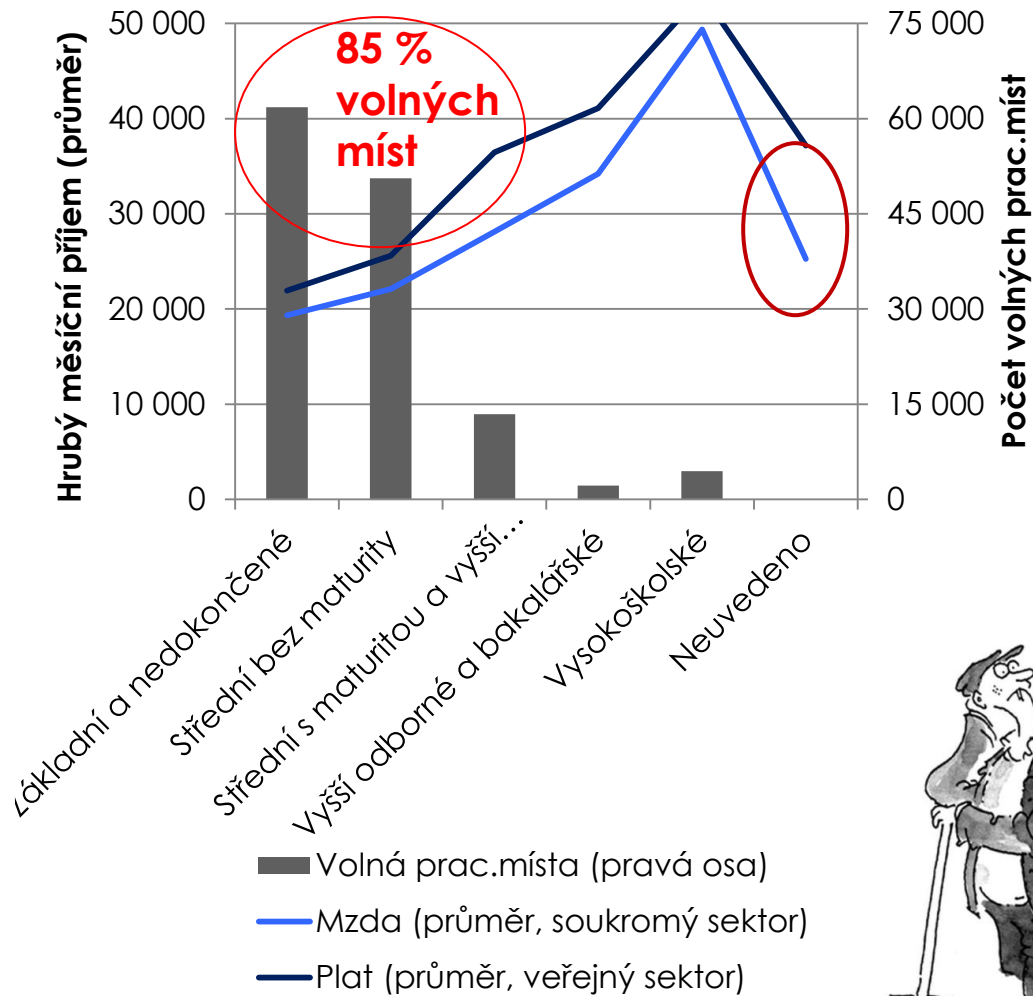


Zastoupení zahraničních firem v ČR

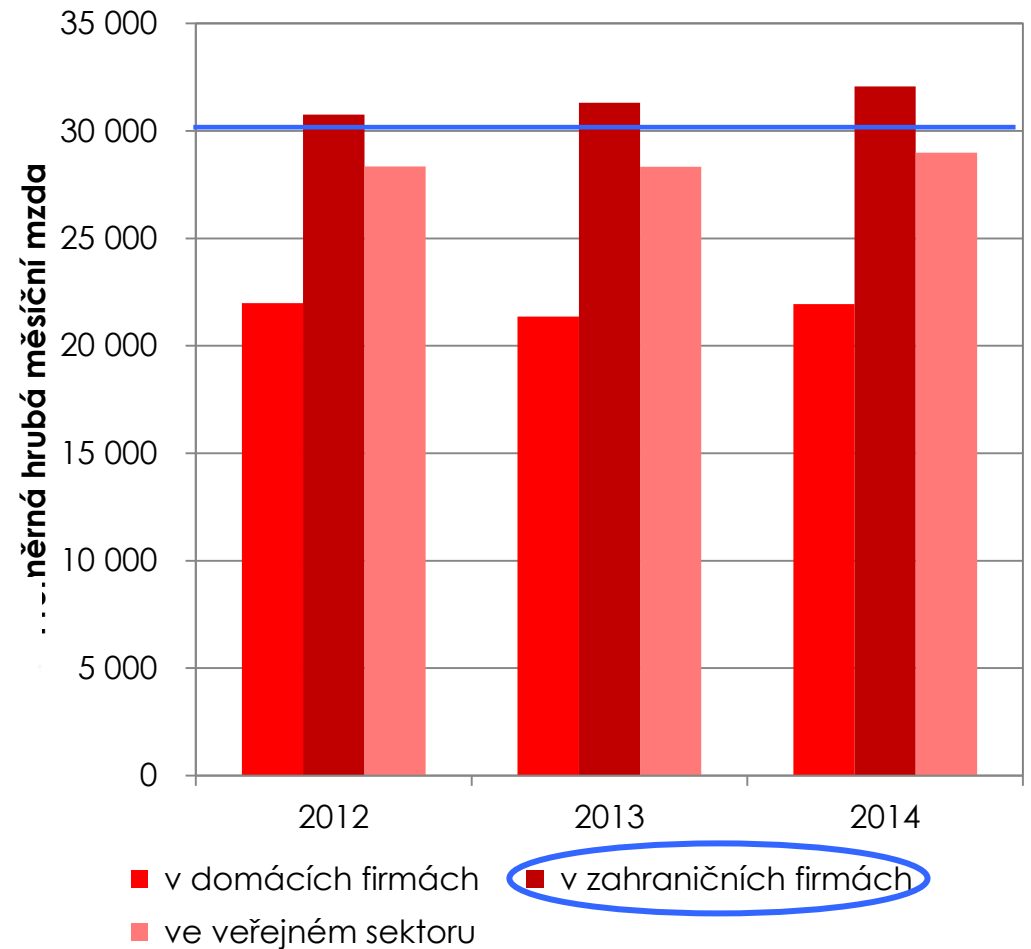


#KonecLevnePrace nebo #KonecLevneEkonomiky?

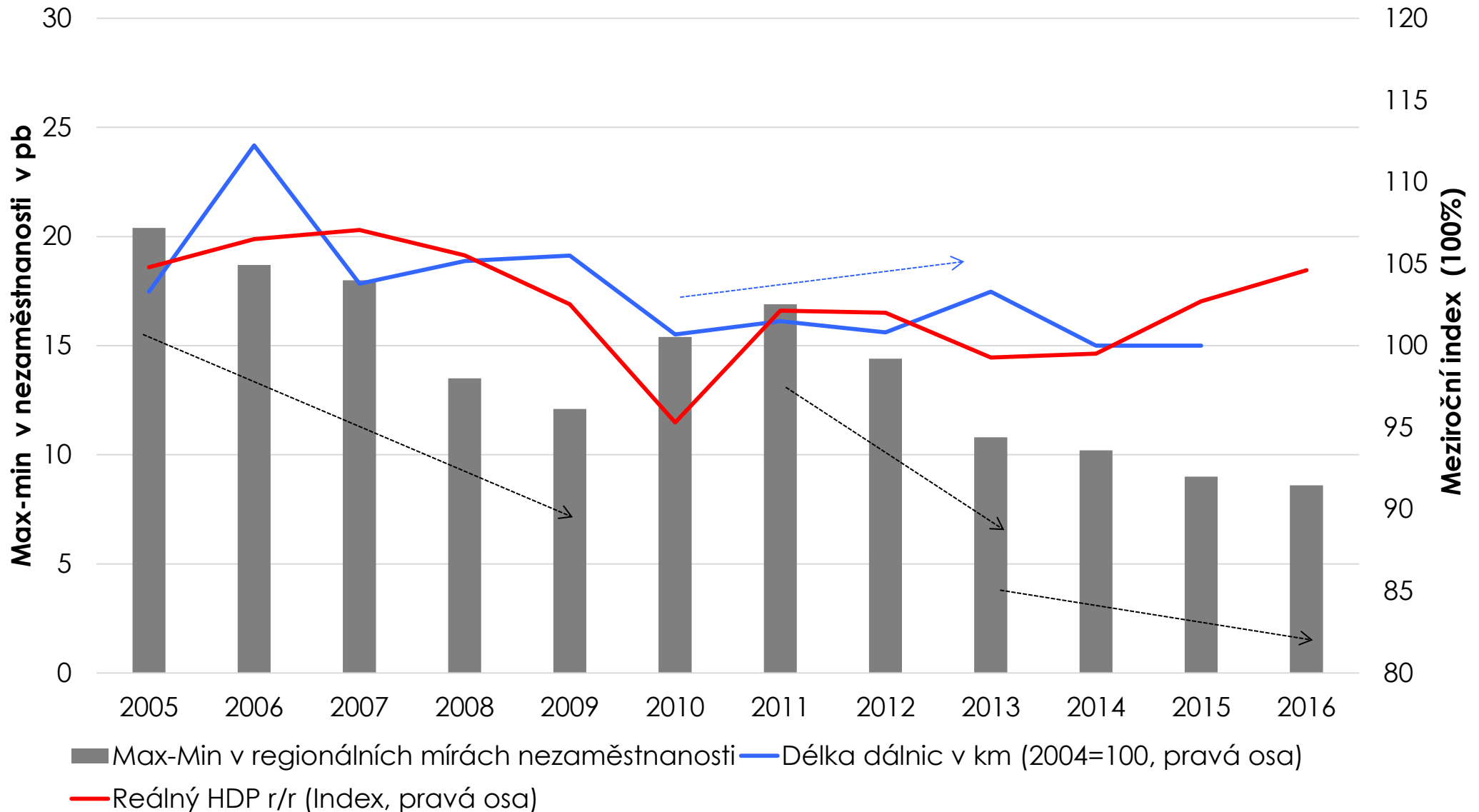
Levná ekonomika – past českého trhu práce



Kde mzdy převyšují průměr?



Regionální nezaměstnanost - nejen cyklický ale i strukturální pokles? Díky čemu?



DĚKUJI ZA POZORNOST !



Banka inspirovaná klienty

Upozornění

Všechny názory, prognózy a informace, včetně investičních doporučení a obchodní idejí, a jakékoliv ostatní údaje obsažené v tomto dokumentu jsou pouze informativní, nezávazné a představují názor Raiffeisenbank a.s. („RB“). Tento dokument nepředstavuje nabídku nákupu nebo prodeje jakéhokoli finančního aktiva nebo jiného finančního instrumentu. Dokument je určen výhradně pro potřeby adresáta a nesmí být kopírován a rozšiřován třetím osobám. RB doporučuje před učiněním jakéhokoli investičního rozhodnutí získání podrobných informací o zamýšlené investici nebo obchodu. RB vypracovala tento dokument s nejvyšší odbornou péčí a v dobré víře, avšak neručí za správnost jeho obsahu ani za jeho úplnost nebo přesnost. RB a RBI obecně zakazuje svým analytikům a osobám reportujícím analytikům být angažován v cenných papírech či jiných finančních instrumentech jakékoliv společnosti, kterou analytik pokrývá, pokud nabytí těchto finančních nástrojů nebylo předem projednáno s oddělením Compliance RB nebo RBI. RB nenese žádnou odpovědnost za jakékoliv škody nebo ušlý zisk způsobené jakýmkoliv třetím osobám použitím informací a údajů obsažených v tomto dokumentu. Investiční doporučení vytvářena týmem Ekonomický výzkum a jeho pracovníky, jakož i modelová portfolia, obchodní ideje, názory a prognózy jsou pouze obecné a určeny pro veřejnost a nikoli individualizované ani určeny pro konkrétní osoby v konkrétní finanční situaci a nejsou tedy službou investičního poradenství ve smyslu zákona č. 256/2004 Sb., o podnikání na kapitálovém trhu, ve znění pozdějších předpisů. Tento dokument není určen pro retailové investory podle pravidel dohledových orgánů Spojeného království a neměl by jim být rozšiřován. Dokument nesmí být rozšiřován nebo distribuován do USA nebo Kanady nebo jejich teritorií; rovněž nesmí být distribuován občanům USA a Kanady. Úplnou informaci dle vyhlášky č. 114/2006 Sb., o poctivé prezentaci investičních doporučení, naleznete na webové stránce Raiffeisenbank a.s. v sekci Analýzy – Disclaimer, viz https://investice.rb.cz/fileadmin/files/disclaimer_RBroker.pdf. Dohledovým orgánem pro Raiffeisenbank a.s. je Česká národní banka, Na Příkopě 28, Praha 1.

Data k 21.květnu 2017

Autor: Helena Horská, hlavní ekonomka Raiffeisenbank a.s., helena.horska@rb.cz

